

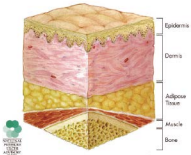


Domus 2

Superficie Especial de Manejo de Presión

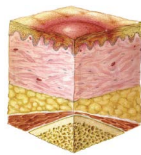
El Domus 2 es la SEMP Apex recomendada tanto para pacientes con riesgo medio de aparición de úlceras por presión (UPP), como para el tratamiento de UPPs hasta grado II.

Prevención UPPs

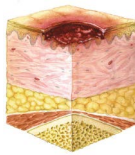


Riesgo medio

Tratamiento UPPs



Grado I



Grado II

El Domus 2 cuenta con una terapia de presión alternante (las celdas individuales se inflan y desinflan redistribuyendo la presión en ciclos de 9,6 minutos). Es un sobrecolchón que necesita de un colchón extra en la base y cuenta con 18 celdas de 10,2 cm de altura conforme a las últimas recomendaciones de la EPUAP (European Pressure Ulcer Advisory Panel).

Eficacia terapéutica:



Alivio de Presión: Medio. Gracias a sus 18 celdas alternantes e individuales de 10,2 cm de altura.



Gestión del Microclima: Básica. Su funda Nylon PU es resistente al agua y permeable al vapor.



Reducción de la Fricción: Básica. Incluye una funda Nylon PU que ha superado tests de irritación y sensibilidad a la piel.



Celdas independientes: De 10,2 cm conforme a las recomendaciones de la EPUAP.



Funda Nylon PU: Permeable al vapor, resistente al agua. Bio-compatible y resistente al fuego.

APEX
Care for a Healthy Life

APEX MEDICAL, S.L.
c/ Elcano, 9, 6ª planta
48008 Bilbao (Vizcaya)
Tel: 94.470.64.08
Fax: 94.470.64.09
info@apexmedical.es
www.apexmedicalcorp.com

Descripción de Producto	Referencia
Domus 2	0101018
Accesorios: Tapón tubería / Tapón celda	0104033B4 / 0104034B4

Dimensiones de la caja (largo x ancho x alto) y peso 52 x 16,5 x 32 cm. 6 kg

Especificaciones del colchón

Dimensiones (largo x ancho x alto) y peso	200 x 80 x 10,2 cm . 4 kg
Celdas	18 celdas independientes de Nylon PVC de 10,2 cm. 3 celdas estáticas en la cabeza
Base	Nylon PVC
Solapas de ajuste al somier	Sí
Certificados	Retardante al fuego EN 597-1 y EN 597-2
Garantía	2 años

Especificaciones del compresor

Dimensiones (largo x ancho x alto) y peso	23,7 x 11,2 x 9,5 cm. 1,4 kg
Voltaje	AC 230V, 50 Hz
Máxima salida de aire	4 litros/minuto
Ajuste de rango de presión	Sí, según peso paciente (40-140 kg)
Duración del ciclo alternante	9,6 minutos
Terapia	Alternante
Nivel sonoro	36 dBA
Botón encendido y apagado. Colgadores	Sí
Carcasa	ABS retardante al fuego
Certificados	Contra shock eléctrico Class II Tipo BF y estándares de seguridad eléctrica IP21
Garantía	2 años

Especificaciones de la funda

Material	Nylon PU. Cierre con corchetes
Resistente al agua y permeable al vapor	Sí
Bio-compatibilidad y control de infecciones	Sí. Test superado de citotoxicidad, irritación y sensibilidad a la piel. Anti moho y hongos
Protocolo de limpieza	
Certificaciones	REACH&RoHS