



Invacare® Stream 9 km/h - 50 AH



Instrucciones de montaje



INSTRUCCIONES DE MONTAJE SILLA ELECTRÓNICA INVACARE® STREAM 50AH AGM



Su silla Invacare® Stream se entrega en 2 cajas:
A: 2 baterías + cargador + cable de cargador
B: Silla + respaldo + reposabrazos + pescantes + caja con mando + soporte mando + cable con fusible para baterías + espuma para separar las baterías + cojín de asiento + 1 cincha



Caja A



Caja B



Caja B



MONTAJE DEL RESPALDO

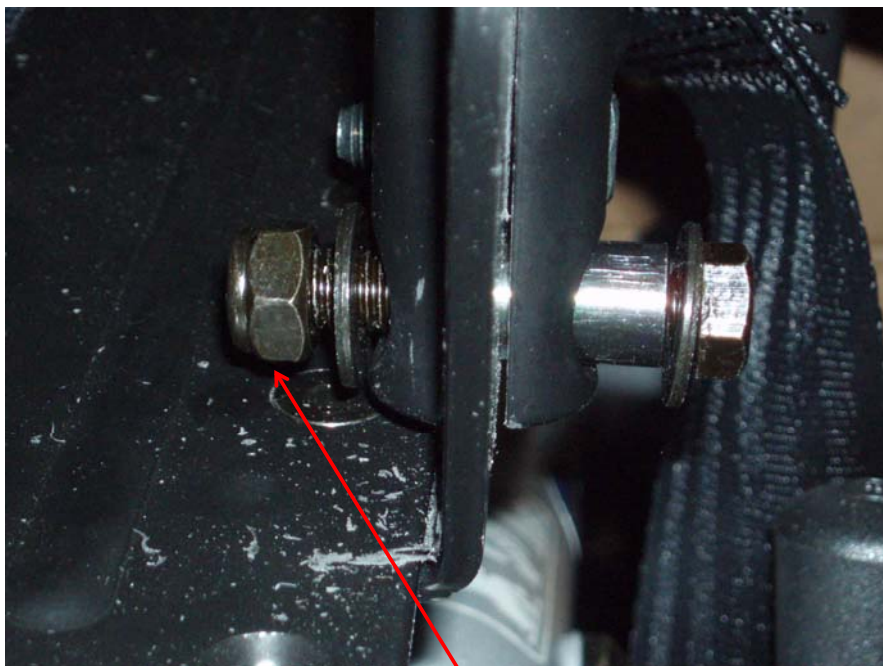


MONTAJE DEL RESPALDO





MONTAJE DEL RESPALDO



¡Advertencia! Apretar los tornillos



MONTAJE DEL RESPALDO



¡Advertencia! Colocar la palomilla según ángulo de respaldo deseado. Apretar palomilla



MONTAJE DE LAS BATERÍAS



MONTAJE DE LAS BATERÍAS





MONTAJE DE LAS BATERÍAS



Colocar la espuma entre las 2 baterías



MONTAJE DE LAS BATERÍAS





MONTAJE DE LAS BATERÍAS



**¡Advertencia! Cable rojo (+) con borne rojo
Cable negro (-) con borne negro**

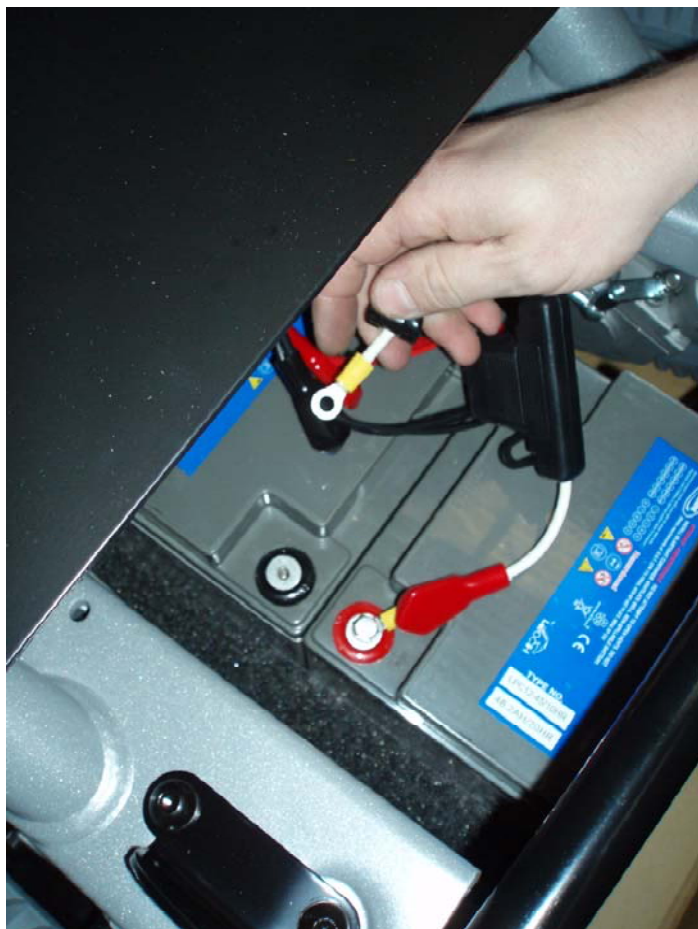


MONTAJE DE LAS BATERÍAS





MONTAJE DE LAS BATERÍAS



**¡Advertencia! Capuchón rojo con borne rojo
Capuchón negro con borne negro**

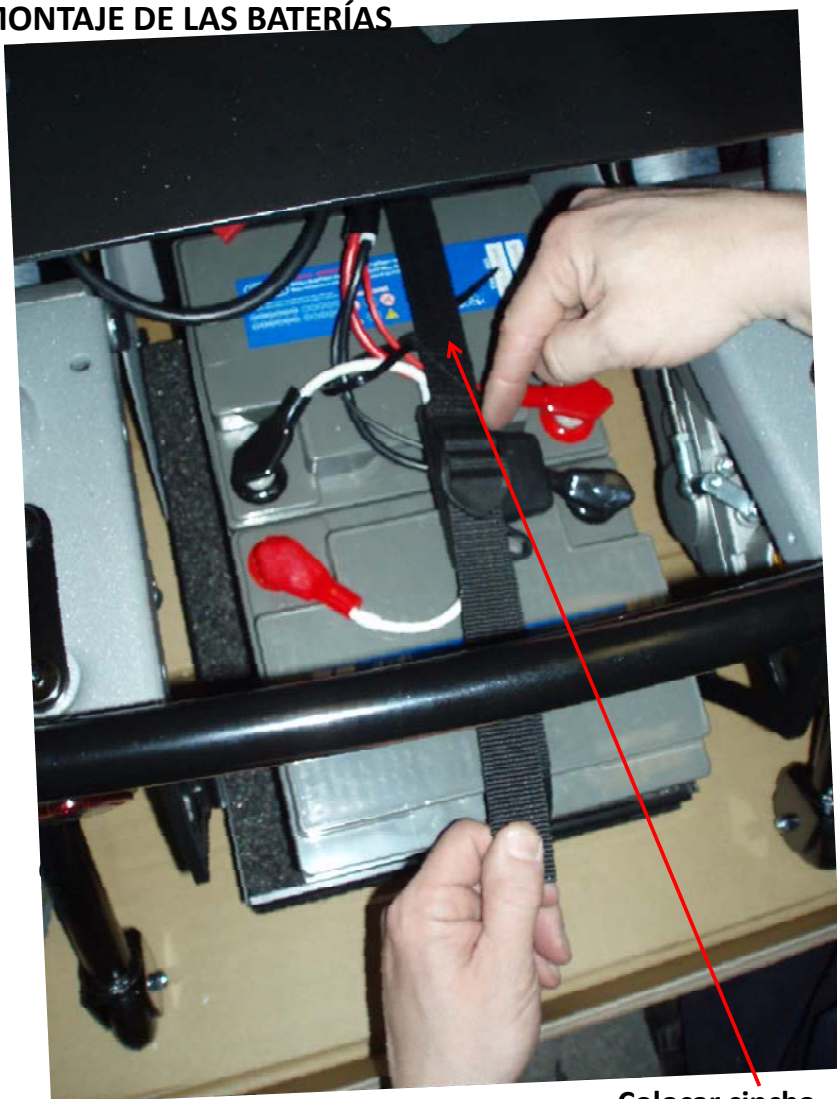


MONTAJE DE LAS BATERÍAS





MONTAJE DE LAS BATERÍAS



Colocar cincha



MONTAJE DE LAS BATERÍAS



Colocar cincha



MONTAJE DE LAS BATERÍAS



MONTAJE DE LOS REPOSABRAZOS



¡Advertencia! Protectores de ropa hacia el interior



MONTAJE DEL SOPORTE DEL REPOSABRAZOS



Colocar el soporte abatible en el interior del tubo rectangular del reposabrazos derecho

¡Advertencia! El soporte de mando abatible sólo se puede montar en el reposabrazo derecho

Para pedir, soporte de mando abatible para el lado izquierdo, refiérase a la tarifa *Invacare® Stream 9 km/h*



Apretar tornillo según posición del soporte abatible deseada



MONTAJE DEL MANDO



MONTAJE DEL MANDO





Apretar los 2 tornillos : 2 posiciones en profundidad



MONTAJE DEL MANDO



Colocar brida

Apretar palomilla



MONTAJE DEL MANDO



Conectar cable



MONTAJE DE LOS REPOSAPIÉS





Para el montaje completo de la silla *Invacare*® **Stream** y antes de empezar a usar la silla *Invacare*® **Stream**, por favor refiérase al Manual del usuario.

En caso de duda, le rogamos que se ponga en contacto con **Invacare**® : 972493200 o por mail: contactsp@invacare.com